

KSD skjøtehylser 16-1000 mm²

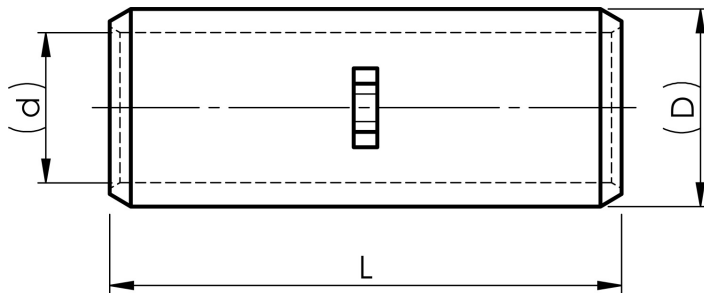
KSD300

- Materiale: Cu 99,95 %, fortinnet Cu/Sn.
- Inspeksjonshull og innv. kabelstopp.

Eksempel på merking: 14 70 (Elpress-logo er med på merkingen)

14 = Bakke nr. 70 = mm² D = type KSD for fåtrådet leder mm²

Uisolert skjøtehylse for fåtrådet (klasse 2) Cu-leder, 300 mm². Brukes med Elpress' sertifiserte system V1300, V250.



Artikkelnummer: **7303-002800**

EAN: **7393487008090**

d (mm): **24**

D (mm): **30**

L (mm): **90**

s (mm): **42**

AWG/MCM Cu: **550 MCM**

mm² Cu: **300**