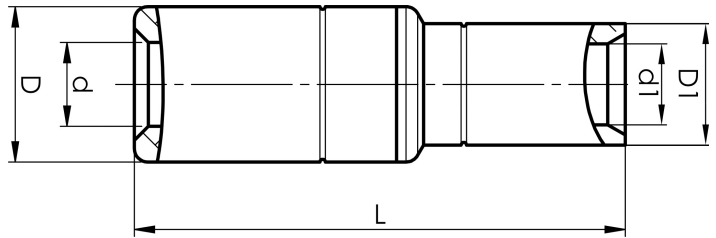


# AKS70-50

- Skjøt fra Al-leder til Cu-leder.
- To pressinger kreves for Al, normalt én for Cu.

AlCu-skjøtehylse, fra Al-ledere til Cu-ledere. For fåtrådet Al-kabel 70 mm<sup>2</sup>, alternativt for solid Al-kabel 95 mm<sup>2</sup>, mot fåtrådet/mangetrådet Cu-kabel 50 mm<sup>2</sup>. Ved pressing av Cu-delen plasseres bakkene mellom markeringen på hylsen og ytterkanten. Brukes med Elpress' sertifiserte system V1300, V250.



Artikkelnummer: **7333-401000**

EAN: **7393487009776**

El-nummer: **2042054**

s1 (mm): **23**

d (mm): **11.3**

D (mm): **20**

L (mm): **75.5**

s (mm): **45**

d1 (mm): **11**

D1 (mm): **14.5**

AWG / MCM flertrådet Al: **2/0 AWG**

AWG/MCM massiv Al: **40**

AWG/MCM Cu: **1/0 AWG**

mm<sup>2</sup> flertrådet Al: **70**

mm<sup>2</sup> massiv Al: **95**

mm<sup>2</sup> Cu: **50**

Skjermleder (mm<sup>2</sup>): **57**