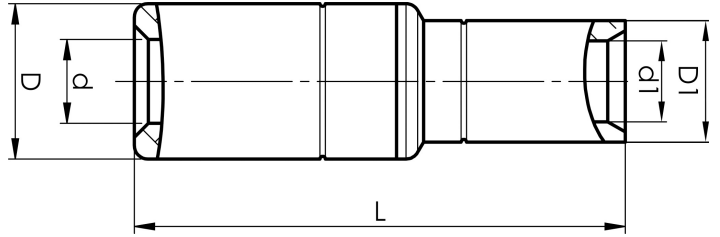


Skjøtehylser av aluminium-kobber 16-500 mm²

AKS150-120

- Skjøt fra Al-leder til Cu-leder.
- To pressinger kreves for Al, normalt én for Cu.

AlCu-skjøtehylse, fra Al-ledere til Cu-ledere. For fåtrådet Al-kabel 150 mm², alternativt for solid Al-kabel 185 mm², mot fåtrådet/mangetrådet Cu-kabel 120 mm². Ved pressing av Cu-delen plasseres bakkene mellom markeringen på hylsen og ytterkanten. Brukes med Elpress' sertifiserte system V1300, V250.



Artikkelnummer: **7333-402400**

EAN: **7393487009912**

El-nummer: **2042086**

s1 (mm): **35**

d (mm): **15.8**

D (mm): **25**

L (mm): **103.5**

s (mm): **61**

d1 (mm): **17**

D1 (mm): **22**

AWG / MCM flertrådet Al: **300 MCM**

AWG/MCM massiv Al: **350 MCM**

AWG/MCM Cu: **250 MCM**

mm² flertrådet Al: **150**

mm² massiv Al: **185**

mm² Cu: **120**