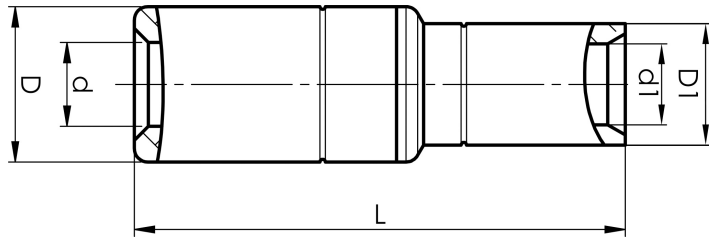


AKS120-70

- Skjøt fra Al-leder til Cu-leder.
- To pressinger kreves for Al, normalt én for Cu.

AlCu-skjøtehylse, fra Al-ledere til Cu-ledere. For fåtrådet Al-kabel 120 mm², alternativt for solid Al-kabel 150 mm², mot fåtrådet/mangetrådet Cu-kabel 70 mm². Ved pressing av Cu-delen plasseres bakkene mellom markeringen på hylsen og ytterkanten. Brukes med Elpress' sertifiserte system V1300, V250.



Artikkelnummer: **7333-401600**

EAN: **7393487009837**

El-nummer: **2042074**

s1 (mm): **25**

d (mm): **14**

D (mm): **25**

L (mm): **93**

s (mm): **61**

d1 (mm): **13**

D1 (mm): **17**

AWG / MCM flertrådet Al: **250 MCM**

AWG/MCM massiv Al: **300 MCM**

AWG/MCM Cu: **2/0 AWG**

mm² flertrådet Al: **120**

mm² massiv Al: **150**

mm² Cu: **70**

Skjermleder (mm²): **72-88**