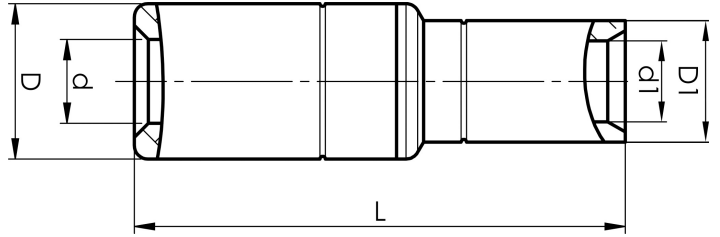


Skjøtehylser av aluminium-kobber 16-500 mm<sup>2</sup>

# AKS120-120

- Skjøt fra Al-leder til Cu-leder.
- To pressinger kreves for Al, normalt én for Cu.

AlCu-skjøtehylse, fra Al-ledere til Cu-ledere. For fåtrådet Al-kabel 120 mm<sup>2</sup>, alternativt for solid Al-kabel 150 mm<sup>2</sup>, mot fåtrådet/mangetrådet Cu-kabel 120 mm<sup>2</sup>. Ved pressing av Cu-delen plasseres bakkene mellom markeringen på hylsen og ytterkanten. Brukes med Elpress' sertifiserte system V1300, V250.



Artikkelnummer: **7333-401800**

EAN: **7393487009851**

El-nummer: **2042078**

s1 (mm): **30**  
d (mm): **14**  
D (mm): **25**  
L (mm): **98.5**  
s (mm): **61**  
d1 (mm): **17**  
D1 (mm): **22**

AWG / MCM flertrådet Al: **250 MCM**

AWG/MCM massiv Al: **300 MCM**

AWG/MCM Cu: **250 MCM**

mm<sup>2</sup> flertrådet Al: **120**

mm<sup>2</sup> massiv Al: **150**

mm<sup>2</sup> Cu: **120**