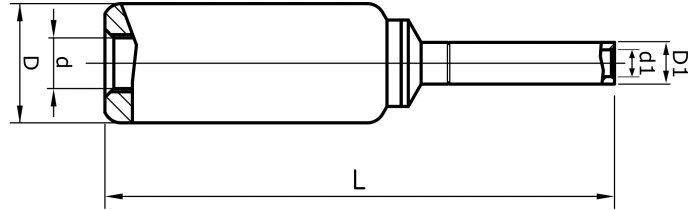


Overgangsskjøtehylser av aluminium 16-95 mm<sup>2</sup> mot solid kobber 10 mm<sup>2</sup>

# AKS70-10S

- Overgangsskjøt fra fåtrådet Al-leder til solid Cu-leder 10 mm<sup>2</sup> (f.eks. Excel, Excelett).
- To pressinger kreves for både Al og Cu.

AlCu-skjøtehylse, fra Al-leder til Cu-leder for fåtrådet Al-kabel 70 mm<sup>2</sup>, alternativt for solid Al-kabel 95 mm<sup>2</sup>, mot solid Cu-kabel 10 mm<sup>2</sup>. Ved sekskantpressing av Cu-ledere plasseres bakkene midt mellom merkesporet og ytterkanten. Brukes med Elpress' sertifiserte system V1300, V250.



Artikkelnummer: **7333-407400**

EAN: **7393487020672**

El-nummer: **2042148**

s1 (mm): **33**

d (mm): **11.3**

D (mm): **20**

L (mm): **86**

s (mm): **45**

d1 (mm): **4.5**

D1 (mm): **7**

AWG / MCM flertrådet Al: **2/0 AWG**

AWG/MCM massiv Al: **40**

AWG/MCM Cu: **8 AWG**

mm<sup>2</sup> flertrådet Al: **70**

mm<sup>2</sup> massiv Al: **95**

mm<sup>2</sup> Cu: **10**