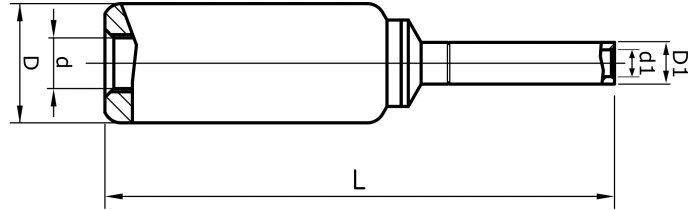


Overgangsskjøtehylser av aluminium 16-95 mm² mot solid kobber 10 mm²

AKS25-10S

- Overgangsskjøt fra fåtrådet Al-leder til solid Cu-leder 10 mm² (f.eks. Excel, Excelett).
- To pressinger kreves for både Al og Cu.

AlCu-skjøtehylse, fra Al-leder til Cu-leder for fåtrådet Al-kabel 25 mm², alternativt for solid Al-kabel 35 mm², mot solid Cu-kabel 10 mm². Ved sekskantpressing av Cu-ledere plasseres bakkene midt mellom merkesporet og ytterkanten. Brukes med Elpress' sertifiserte system V1300, V250.



Artikkelnummer: **7333-407100**

EAN: **7393487020641**

El-nummer: **2042142**

s1 (mm): **33**

d (mm): **6.8**

D (mm): **13**

L (mm): **64.5**

s (mm): **29**

d1 (mm): **4.5**

D1 (mm): **7**

AWG / MCM flertrådet Al: **4 AWG**

AWG/MCM massiv Al: **2 AWG**

AWG/MCM Cu: **8 AWG**

mm² flertrådet Al: **25**

mm² massiv Al: **35**

mm² Cu: **10**