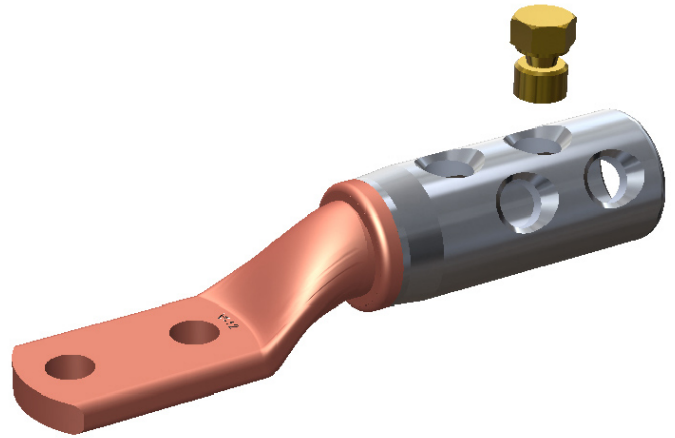


Ruuvikaapelikengät 10 - 630 mm² (esikierteitetyt ruuvit)

SL400R-12X2-40

- ruuvien materiaali: messinkiä, mahdollisimman pieni kitka
- esikierteitetyt murtoruuvit helpottavat käsittelyä
- jännitealue 1 – 36 kV
- täyttää standardin IEC 61238-1:2003 vaatimukset
- kaapelikengät ovat bimetallityyppisiä parhaan toiminnan varmistamiseksi

Ruuvikaapelikengä 1 – 36 kV, joka sopii sekä alumiini- että kuparikaapeleille, luokka 1 ja 2, laatassa kaksi M12-reikää. Pyöreä kaapeli 300 – 400 mm².



Tuotenumero: **7334-016200**

EAN: **7393487049062**

a (mm): **12**
W (mm): **42**
t (mm): **9.6**
N (mm): **15**
cc (mm): **40**
d (mm): **25.8**
D (mm): **41,5**
L1 (mm): **103**
L (mm): **210**
s (mm): **99**
L2 (mm): **70**

Ruuvi: **M12x2**

Enimmäisjännite (kV): **1-36**

Kaapelityyppi pyöreä (mm²): **300-400**