

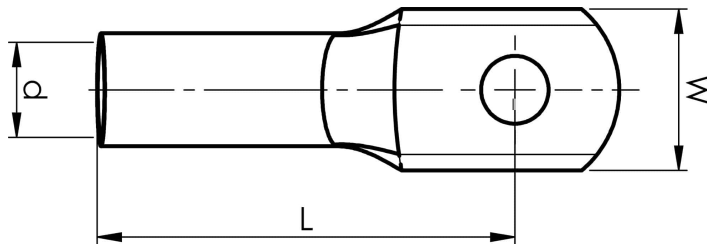
# KR185-12DIN

- Materiaali: Cu 99,95%, tinattu Cu/Sn.
- Mitat standardin DIN 46235 mukaan, puristusten määrä ilmoitetaan kaapelikengän kaulassa.

## Esimerkki laatan merkinnöistä: 70 10

70 = mm<sup>2</sup> 10 = laatan reikä M10

Putkikaapelikengä monisäikeiselle (luokka 5) ja harvasäikeiselle (luokka 2) (IEC 60228) 185 mm<sup>2</sup> kuparijohtimelle, laatussa M12-reikä. Käytetään Elpressin sertifioitujen järjestelmän V1300 tai V250 kanssa.



Tuotenumero: **7301-091200**

EAN: **7393487015081**

W (mm): **37**

N (mm): **14**

N1 (mm): **20**

d (mm): **19**

D (mm): **25.5**

L (mm): **82**

s (mm): **42**

Ruuvi: **M12**

AWG/MCM Cu: **350 MCM**

mm<sup>2</sup> Cu: **185**