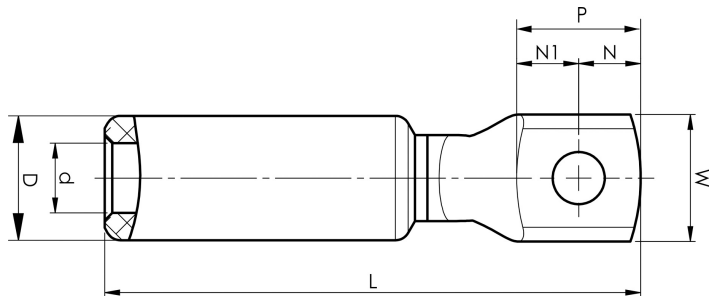


AKK35-12

- Käytetään alumiinijohtimien liittämiseen laitelähtöihin ja kuparikiskoihin.
- Kaksi puristusta tarvitaan.

AlCu-kaapelikengä harvasäikeiselle Al-kaapelille 35 mm² tai yhtenäiselle Al-kaapelille 50 mm², laatassa M12-reikä. Käytetään Elpressin sertifioidun järjestelmän V1300 tai V250 kanssa.



Tuotenumero: **7331-401200**

EAN: **7393487016781**

W (mm): **25**

t (mm): **5.8**

N (mm): **12.5**

N1 (mm): **12.5**

P (mm): **25**

d (mm): **8.5**

D (mm): **20**

L (mm): **89**

s (mm): **45**

Ruuvi: **M12**

AWG/MCM Säikeinen Al: **2 AWG**

AWG/MCM Kiinteä Al: **1/0 AWG**

mm² Säikeinen Al: **35**

mm² Kiinteä Al: **50**