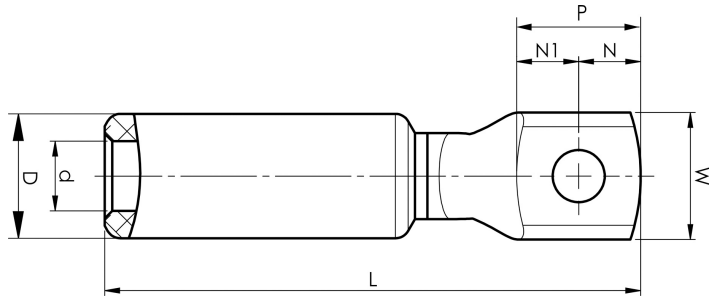


AKK25-12

- Käytetään alumiinijohtimien liittämiseen laitelähtöihin ja kuparikiskoihin.
- Kaksi puristusta tarvitaan.

AlCu-kaapelikengä harvasäikeiselle Al-kaapelille 25 mm² tai yhtenäiselle Al-kaapelille 35 mm², laatassa M12-reikä. Käytetään Elpressin sertifioidun järjestelmän V1300 tai V250 kanssa.



Tuotenumero: **7331-400800**

EAN: **7393487009332**

Snro: **5201672**

W (mm): **22**

t (mm): **4**

N (mm): **11.5**

N1 (mm): **15.5**

P (mm): **27**

d (mm): **6.8**

D (mm): **13**

L (mm): **75**

s (mm): **29**

Ruuvi: **M12**

AWG/MCM Säikeinen Al: **4 AWG**

AWG/MCM Kiinteä Al: **2 AWG**

mm² Säikeinen Al: **25**

mm² Kiinteä Al: **35**