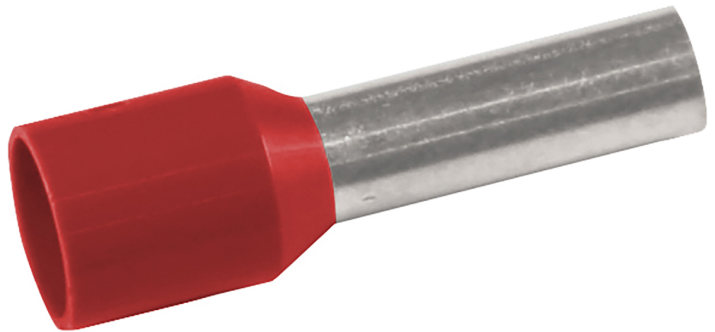


Isolierte Aderendhülsen 0,14-95 mm² ETD, Alternativfarbe

A10-18ETD

- Material: Cu 99,95 %, Kupfer verzinkt (Cu/Sn), zertifiziert nach CSA.
- Isolierung aus Polypropylen, Farbcode gemäß DIN46228.

Isolierte Aderendhülse ETD, 10 mm². Verwendung mit dem zertifizierten Werkzeug GEB3550.



Artikelnummer: **7287-014300**

EAN: **7393487045408**

d (mm): **7.4**

L1 (mm): **18**

L (mm): **27**

s (mm): **20**

Betriebstemperatur, min. (°C): **-40**

Betriebstemperatur, max. (°C): **40**

Isolationswerkstoff: **PP**

Farbe Isolierung: **Rot (Endhülsen)**

Werkstoff: **Cu, Cu/Sn**

AWG/MCM Cu: **8 AWG**

mm² Cu: **10**