

# KR185-12DIN

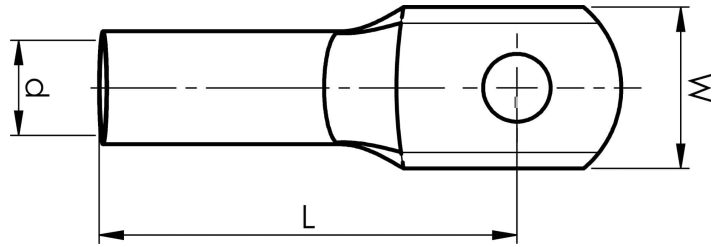
- Material: Cu 99,95 %, Cu verzinkt (Cu/Sn).
- Die Maße entsprechen der DIN 46235, die Anzahl der Pressungen ist auf dem Kabelschuhhals angegeben.

## Beispiel für Plattenkennzeichnung: 70 10

70 = mm<sup>2</sup> 10 = M10-Loch in der Platte

Rohrkabelschuh für feindrähtige (Klasse 5) und mehrdrähtige (Klasse 2) Kupferleiter (gemäß IEC 60228), 185 mm<sup>2</sup>, Platte mit M12-Loch.

Verwendung mit den zertifizierten Elpress-Systemen V1300 oder V250.



Artikelnummer: **7301-091200**

EAN: **7393487015081**

W (mm): **37**

N (mm): **14**

N1 (mm): **20**

d (mm): **19**

D (mm): **25.5**

L (mm): **82**

s (mm): **42**

Schraube: **M12**

AWG/MCM Cu: **350 MCM**

mm<sup>2</sup> Cu: **185**