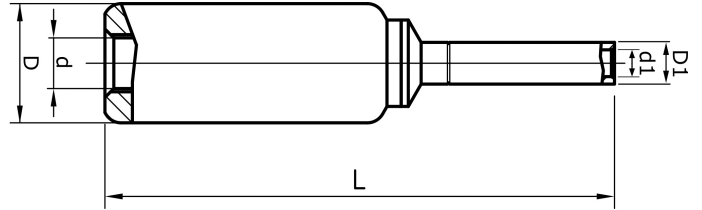


Stoßverbinder für Übergang von Aluminium 16-95 mm² auf massiven Kupferleiter 10 mm²

AKS70-10S

- Stoßverbinder für den Übergang von mehrdrähtigen Al-Leitern auf massive Cu-Leiter mit 10 mm² (z. B. Excel, Excelett).
- Je zwei Pressungen für Al und Cu erforderlich.

AlCu-Stoßverbinder von mehrdrähtigem Al-Leiter mit 70 mm² oder massivem Al-Leiter mit 95 mm² auf massiven Cu-Leiter mit 10 mm². Beim Sechskant-Crimpen des Cu-Leiters werden die Pressbacken zwischen Markierungsnut und Außenkante positioniert. Verwendung mit den zertifizierten Elpress-Systemen V1300 oder V250.



Artikelnummer: **7333-407400**

EAN: **7393487020672**

s1 (mm): **33**
d (mm): **11.3**
D (mm): **20**
L (mm): **86**
s (mm): **45**
d1 (mm): **4.5**
D1 (mm): **7**

AWG/MCM Mehrdrähtig Al: **2/0 AWG**

AWG/MCM Massiv Al: **40**

AWG/MCM Cu: **8 AWG**

mm² Mehrdrähtig Al: **70**

mm² Massiv Al: **95**

mm² Cu: **10**