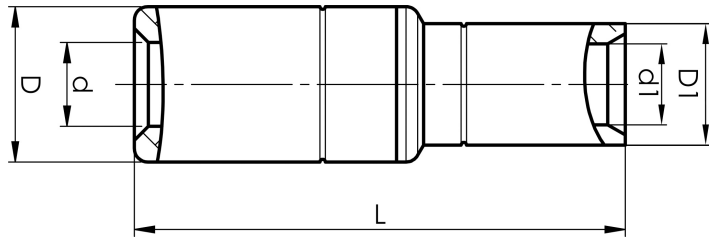


# AKS50-50

- Zum Verbinden eines Al-Leiters mit einem Cu-Leiter.
- Zwei Pressungen für Al, normalerweise eine Pressung für Cu.

AlCu-Stoßverbinder, zum Verbinden eines Al-Leiters mit einem Cu-Leiter. Für mehrdrähtigen Al-Leiter mit 50 mm<sup>2</sup> oder massiven Al-Leiter mit 70 mm<sup>2</sup> auf mehr- oder feindrähtigen Cu-Leiter mit 50 mm<sup>2</sup>. Beim Crimpen des Cu-Teils werden die Pressbacken zwischen der Markierung an der Hülse und der Außenkante positioniert. Verwendung mit den zertifizierten Elpress-Systemen V1300 oder V250.



Artikelnummer: **7333-400800**

EAN: **7393487009752**

s1 (mm): **23**  
d (mm): **9.6**  
D (mm): **20**  
L (mm): **75.5**  
s (mm): **45**  
d1 (mm): **11**  
D1 (mm): **14.5**

AWG/MCM Mehrdrähtig Al: **1/0 AWG**

AWG/MCM Massiv Al: **20 AWG**

AWG/MCM Cu: **1/0 AWG**

mm<sup>2</sup> Mehrdrähtig Al: **50**

mm<sup>2</sup> Massiv Al: **70**

mm<sup>2</sup> Cu: **50**

Schirmleiter (mm<sup>2</sup>): **57**