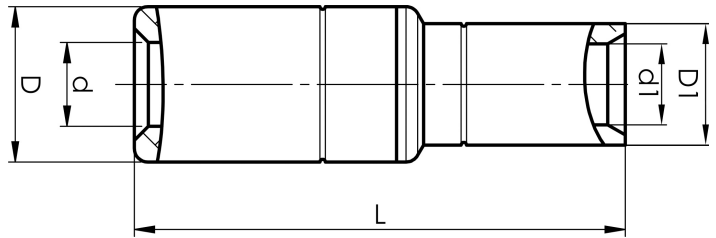


Stoßverbinder aus Aluminium/Kupfer 16-500 mm²

AKS400-300A

- Zum Verbinden eines Al-Leiters mit einem Cu-Leiter.
- Zwei Pressungen für Al, normalerweise eine Pressung für Cu.



AlCu-Stoßverbinder, zum Verbinden eines Al-Leiters mit einem Cu-Leiter. Für mehrdrähtigen Al-Leiter mit 400 mm² auf mehrdrähtigen/feindrähtigen Cu-Leiter mit 300 mm². Beim Crimpen des Cu-Teils werden die Pressbacken zwischen der Markierung an der Hülse und der Außenkante positioniert. Verwendung mit dem zertifizierten Elpress-System V250.



Artikelnummer: **7333-404000**

EAN: **7393487010079**

s1 (mm): **30**

d (mm): **25**

D (mm): **40**

L (mm): **125**

s (mm): **83**

d1 (mm): **24.5**

D1 (mm): **31.5**

AWG/MCM Mehrdrähtig Al: **700 MCM**

AWG/MCM Cu: **550 MCM**

mm² Mehrdrähtig Al: **400**

mm² Cu: **300**