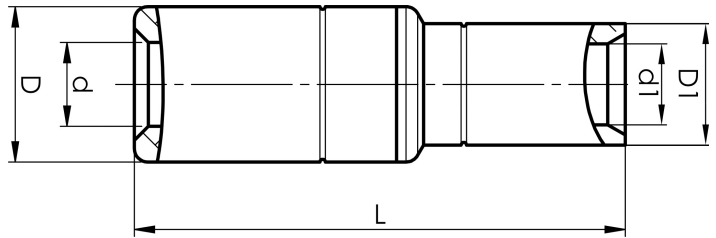


AKS120-70

- Zum Verbinden eines Al-Leiters mit einem Cu-Leiter.
- Zwei Pressungen für Al, normalerweise eine Pressung für Cu.

AlCu-Stoßverbinder, zum Verbinden eines Al-Leiters mit einem Cu-Leiter. Für mehrdrähtigen Al-Leiter mit 120 mm² oder massiven Al-Leiter mit 150 mm² auf mehr- oder feindrähtigen Cu-Leiter mit 70 mm². Beim Crimpen des Cu-Teils werden die Pressbacken zwischen der Markierung an der Hülse und der Außenkante positioniert. Verwendung mit den zertifizierten Elpress-Systemen V1300 oder V250.



Artikelnummer: **7333-401600**

EAN: **7393487009837**

s1 (mm): **25**
d (mm): **14**
D (mm): **25**
L (mm): **93**
s (mm): **61**
d1 (mm): **13**
D1 (mm): **17**

AWG/MCM Mehrdrähtig Al: **250 MCM**

AWG/MCM Massiv Al: **300 MCM**

AWG/MCM Cu: **2/0 AWG**

mm² Mehrdrähtig Al: **120**

mm² Massiv Al: **150**

mm² Cu: **70**

Schirmleiter (mm²): **72-88**