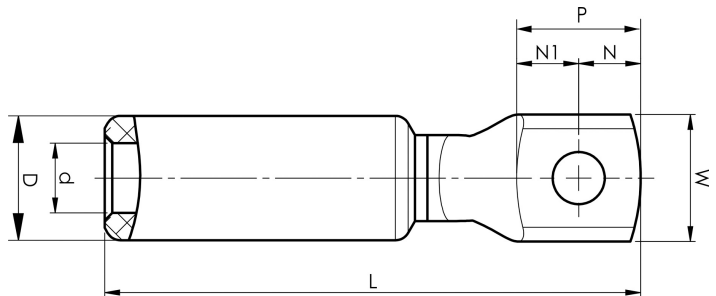


Kabelschuhe aus Aluminium/Kupfer 16-1200 mm²

AKK70-12

- Zum Anschließen von Aluminiumleitern an Gerätesteckdosen und Schienen aus Kupfer.
- Zwei Pressungen erforderlich.

AlCu-Kabelschuh für mehrdrähtige Al-Leiter mit 70 mm² oder für massive Al-Leiter mit 95 mm², Platte mit M12-Loch. Verwendung mit den zertifizierten Elpress-Systemen V1300 oder V250.



Artikelnummer: **7331-401900**

EAN: **7393487009400**

W (mm): **25**

t (mm): **5.8**

N (mm): **12.5**

N1 (mm): **12.5**

P (mm): **25**

d (mm): **11.3**

D (mm): **20**

L (mm): **89**

s (mm): **45**

Schraube: **M12**

AWG/MCM Mehrdrähtig Al: **2/0 AWG**

AWG/MCM Massiv Al: **3/0 AWG**

mm² Mehrdrähtig Al: **70**

mm² Massiv Al: **95**