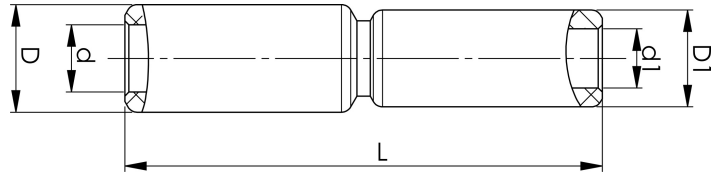


Stoßverbinder mit Zwischenwand aus Aluminium für unterschiedliche Querschnitte 16-400 mm²

AS95-70

Al-Stoßverbinder mit Zwischenwand für mehrdrähtige Al-Leiter mit 95-70 mm² oder für massive Al-Leiter mit 120-95 mm². Zum Verbinden von Al-Leitern mit unterschiedlichen Querschnitten. Verwendung mit den zertifizierten Elpress-Systemen V1300 oder V250.



Artikelnummer: **7313-408800**

EAN: **7393487009226**

s1 (mm): **45**

d (mm): **12.5**

D (mm): **25**

L (mm): **116.1**

s (mm): **60**

d1 (mm): **11.3**

D1 (mm): **20**

AWG/MCM Mehrdrähtig Al: **2/0 - 3/0 AWG**

AWG/MCM Massiv Al: **25040**

mm² Mehrdrähtig Al: **95-70**

mm² Massiv Al: **120-95**