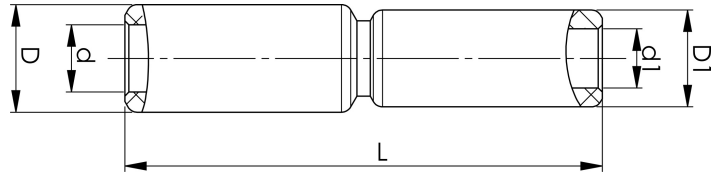


Stoßverbinder mit Zwischenwand aus Aluminium für unterschiedliche Querschnitte 16-400 mm²

AS95-50

Al-Stoßverbinder mit Zwischenwand für mehrdrähtige Al-Leiter mit 95-50 mm² oder für massive Al-Leiter mit 120-70 mm². Zum Verbinden von Al-Leitern mit unterschiedlichen Querschnitten. Verwendung mit den zertifizierten Elpress-Systemen V1300 oder V250.



Artikelnummer: **7313-408700**

EAN: **7393487009219**

s1 (mm): **45**
d (mm): **12.5**
D (mm): **25**
L (mm): **116.1**
s (mm): **60**
d1 (mm): **9.6**
D1 (mm): **20**

AWG/MCM Mehrdrähtig Al: **1/0 - 3/0 AWG**

AWG/MCM Massiv Al: **25020**

mm² Mehrdrähtig Al: **95-50**

mm² Massiv Al: **120-70**