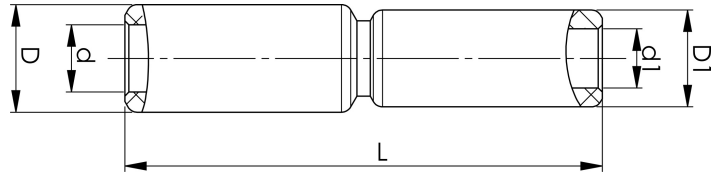


Stoßverbinder mit Zwischenwand aus Aluminium für unterschiedliche Querschnitte 16-400 mm²

AS95-35

Al-Stoßverbinder mit Zwischenwand für mehrdrähtige Al-Leiter mit 95-35 mm² oder für massive Al-Leiter mit 120-50 mm². Zum Verbinden von Al-Leitern mit unterschiedlichen Querschnitten. Verwendung mit den zertifizierten Elpress-Systemen V1300 oder V250.



Artikelnummer: **7313-401900**

EAN: **7393487024304**

s1 (mm): **45**
d (mm): **12.5**
D (mm): **25**
L (mm): **116**
s (mm): **60**
d1 (mm): **8.5**
D1 (mm): **20**

AWG/MCM Mehrdrähtig Al: **5 - 3/0 AWG**

AWG/MCM Massiv Al: **10250**

mm² Mehrdrähtig Al: **95-35**

mm² Massiv Al: **120-50**