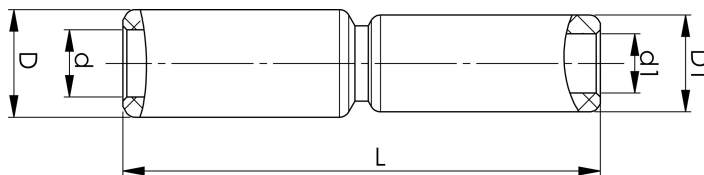


Stoßverbinder mit Zwischenwand aus Aluminium für unterschiedliche Querschnitte 16-400 mm²

AS70-50

Al-Stoßverbinder mit Zwischenwand für mehrdrähtige Al-Leiter mit 70-50 mm² oder für massive Al-Leiter mit 95-70 mm². Zum Verbinden von Al-Leitern mit unterschiedlichen Querschnitten. Verwendung mit den zertifizierten Elpress-Systemen V1300 oder V250.



Artikelnummer: **7313-440200**
EAN: **7393487015289**

s1 (mm): **45**
d (mm): **11.3**
D (mm): **20**
L (mm): **100**
s (mm): **45**
d1 (mm): **9.6**
D1 (mm): **20**

AWG/MCM Mehrdrähtig Al: **1/0 - 2/0 AWG**
AWG/MCM Massiv Al: **4020**
mm² Mehrdrähtig Al: **70-50**
mm² Massiv Al: **95-70**