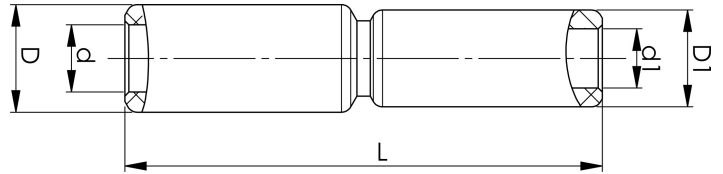


Stoßverbinder mit Zwischenwand aus Aluminium für unterschiedliche Querschnitte 16-400 mm²

AS120-95

Al-Stoßverbinder mit Zwischenwand für mehrdrähtige Al-Leiter mit 120-95 mm² oder für massive Al-Leiter mit 150-120 mm². Zum Verbinden von Al-Leitern mit unterschiedlichen Querschnitten. Verwendung mit den zertifizierten Elpress-Systemen V1300 oder V250.



Artikelnummer: **7313-409000**

EAN: **7393487009240**

s1 (mm): **60**

d (mm): **14**

D (mm): **25**

L (mm): **130**

s (mm): **60**

d1 (mm): **12.5**

D1 (mm): **25**

AWG/MCM Mehrdrähtig Al: **3/0 AWG - 250 MCM**

AWG/MCM Massiv Al: **300250**

mm² Mehrdrähtig Al: **120-95**

mm² Massiv Al: **150-120**