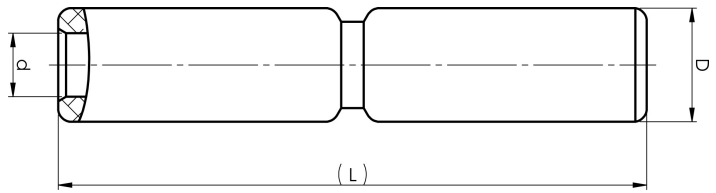


AS500B

- Wird vorwiegend zum Verbinden von Al-Leitern mit dem gleichen Querschnitt eingesetzt.
- Zwei plus zwei Pressungen erforderlich.
- Mit Zwischenwand.



Al-Stoßverbinder mit Zwischenwand für mehrdrähtige Al-Leiter mit 500 mm². Verwendung mit dem zertifizierten Elpress-System V250.



Artikelnummer: **7313-022300**

EAN: **7393487022416**

d (mm): **28**

D (mm): **44**

L (mm): **184**

s (mm): **83**

AWG/MCM Mehrdrähtig Al: **950 MCM**

mm² Mehrdrähtig Al: **500**