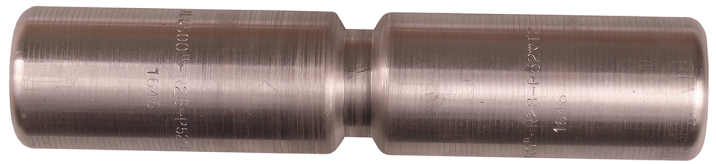


Stoßverbinder aus Aluminium mit Zwischenwand 16-1200 mm<sup>2</sup>

# AS500A

- Wird vorwiegend zum Verbinden von Al-Leitern mit dem gleichen Querschnitt eingesetzt.
- Zwei plus zwei Pressungen erforderlich.
- Mit Zwischenwand.



Al-Stoßverbinder mit Zwischenwand für mehrdrähtige Al-Leiter mit 500 mm<sup>2</sup>. Verwendung mit dem zertifizierten Elpress-System V250.



Artikelnummer: **7313-021300**

EAN: **7393487020023**

d (mm): **28**

D (mm): **52**

L (mm): **250**

s (mm): **110**

AWG/MCM Mehrdrähtig Al: **950 MCM**

mm<sup>2</sup> Mehrdrähtig Al: **500**