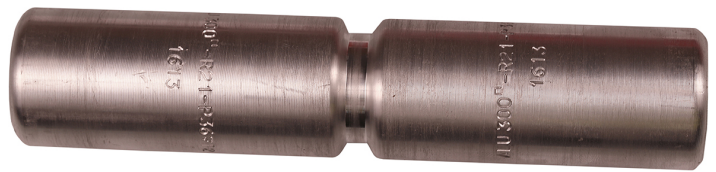


Stoßverbinder aus Aluminium mit Zwischenwand 16-1200 mm²

AS300

- Wird vorwiegend zum Verbinden von Al-Leitern mit dem gleichen Querschnitt eingesetzt.
- Zwei plus zwei Pressungen erforderlich.
- Mit Zwischenwand.



Al-Stoßverbinder mit Zwischenwand für mehrdrähtige Al-Leiter mit 300 mm². Verwendung mit dem zertifizierten Elpress-System V250.



Artikelnummer: **7313-401200**

EAN: **7393487009134**

d (mm): **22**

D (mm): **36**

L (mm): **177**

s (mm): **83**

AWG/MCM Mehrdrähtig Al: **550 MCM**

mm² Mehrdrähtig Al: **300**