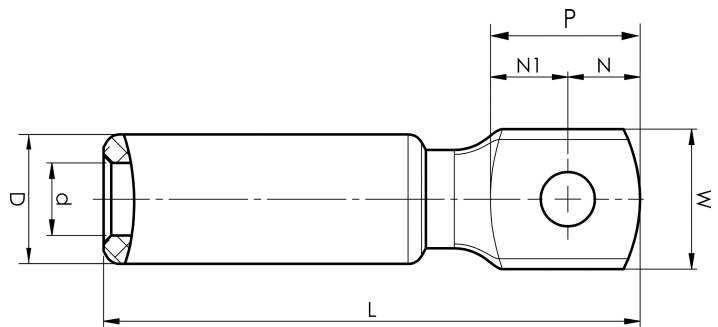


Kabelschuhe aus Aluminium 16-1200 mm<sup>2</sup>

# AK150-16

- Zum Anschließen von Al-Leitern an Al-Schiene.
- Zwei Pressungen erforderlich.

Al-Kabelschuh für mehrdrähtige Al-Leiter mit 150 mm<sup>2</sup> oder für massive Al-Leiter mit 185 mm<sup>2</sup>, Platte mit M16-Loch. Verwendung mit den zertifizierten Elpress-Systemen V1300 oder V250.



Artikelnummer: **7311-403200**

EAN: **7393487008861**

W (mm): **35**

t (mm): **8**

N (mm): **21**

N1 (mm): **23**

P (mm): **44**

d (mm): **15.8**

D (mm): **25**

L (mm): **119**

s (mm): **60**

Schraube: **M16**

AWG/MCM Mehrdrähtig Al: **300 MCM**

AWG/MCM Massiv Al: **350 MCM**

mm<sup>2</sup> Mehrdrähtig Al: **150**

mm<sup>2</sup> Massiv Al: **185**