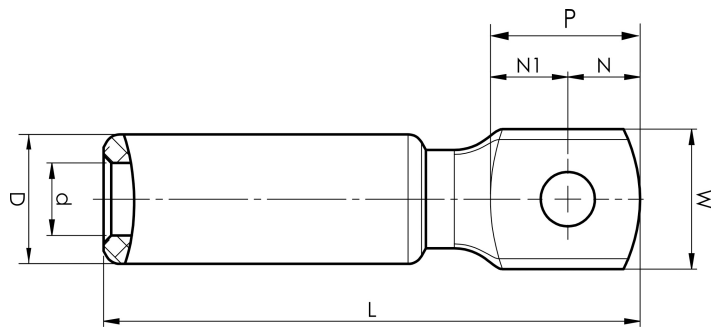


AK120-10

- Zum Anschließen von Al-Leitern an Al-Schiene.
- Zwei Pressungen erforderlich.

Al-Kabelschuh für mehrdrähtige Al-Leiter mit 120 mm² oder für massive Al-Leiter mit 150 mm², Platte mit M10-Loch. Verwendung mit den zertifizierten Elpress-Systemen V1300 oder V250.



Artikelnummer: **7311-402600**

EAN: **7393487019843**

W (mm): **27**

t (mm): **10.5**

N (mm): **14**

N1 (mm): **15**

P (mm): **29**

d (mm): **14**

D (mm): **25**

L (mm): **104**

s (mm): **60**

Schraube: **M10**

AWG/MCM Mehrdrähtig Al: **4/0 AWG**

AWG/MCM Massiv Al: **300 MCM**

mm² Mehrdrähtig Al: **120**

mm² Massiv Al: **150**