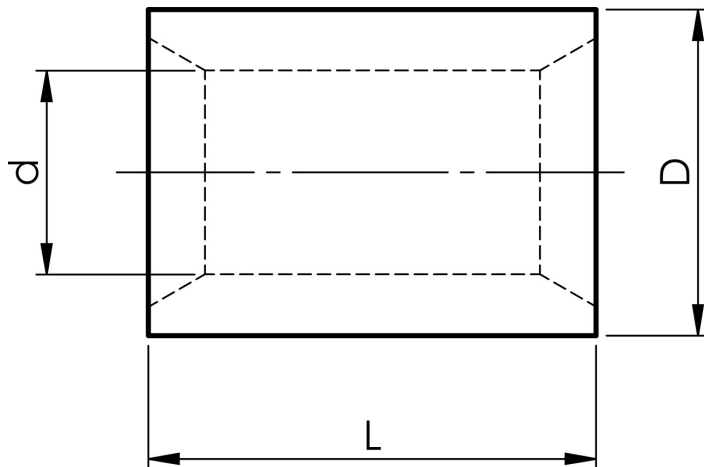


# KS400P

- Materiale: Cu 99,95%, fortinnet Cu/Sn.
- For fåtrådige (klasse 2) og mangetrådige (klasse 5) Cu-ledere.
- Til mangetrådige Cu-ledere, anbefales kontaktpresning med DUAL-systemet.

Kobber parallelpressemuffe til 400 mm<sup>2</sup> fåtrådige (klasse 2) og mangetrådige (klasse 5) Cu-ledere iht. IEC 60228,

Anvendes sammen med Elpress-certificeret System 1300 eller 250, med bakkenr. 38.



Artikelnummer: **7303-051500**

EAN-nummer: **7393487047600**

El-nummer: **2921115043**

d (mm): **30**

D (mm): **38**

L (mm): **50**

AWG/MCM Cu: **700 MCM**

mm<sup>2</sup> Cu: **400**

Rulning (mm<sup>2</sup>): **412-500**