

KST150

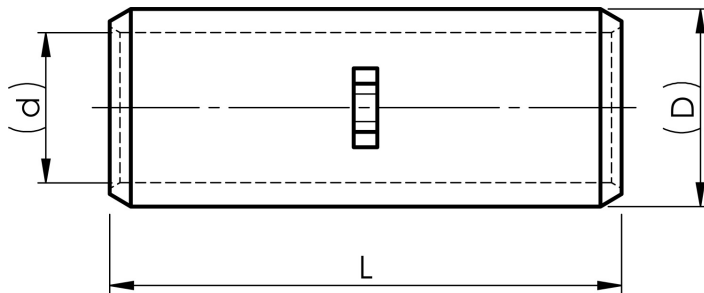
- Materiale: Cu 99,95%, fortinnet Cu/Sn.
- Med inspektionshul og indvendigt kabelstop.
- For fåtrådige (klasse 2) Cu-ledere.
- UL-godkendt, DNV-godkendt.

Eksempel på mærkning af KST: 22 150 (Elpress logo er med på mærkningen)

22 = Bakkenr. 150 = mm².

Kobber pressemuffe til 150 mm² fåtrådige (klasse 2)
Cu-ledere iht. IEC 60228.

Anvendes sammen med Elpress-certificeret System
600, 1300 eller 250, med bakkenr. 22.



Artikelnummer: **7303-106200**

EAN-nummer: **7393487008311**

El-nummer: **2921116657**

d (mm): **17**

D (mm): **22**

L (mm): **65**

s (mm): **32**

AWG/MCM Cu: **300 MCM**

mm² Cu: **150**