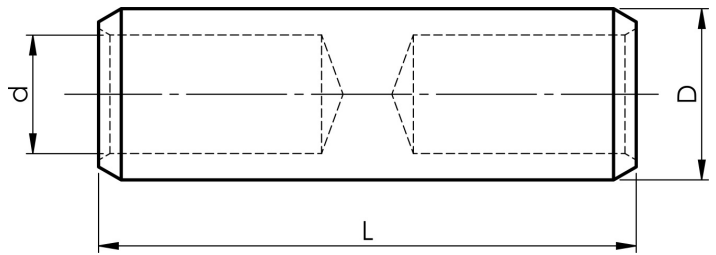


# KSF400AM

- Materiale: Cu 99,95%, fortinnet Cu/Sn.
- Med skillevæg for at forhindre olielækage.
- For fåtrådige (klasse 2) og flertrådige (klasse 5+6) Cu-ledere, til flertrådige Cu-ledere, anbefales kontaktpresning med DUAL-systemet.
- UL-godkendt, DNV-godkendt.



## Eksempel på mærkning: 38 400F (Elpress logo type er med på mærkningen)

38 = Bakkenr. 400 = mm<sup>2</sup>. F = type KSF til fåtrådige og fleksible ledere.<sup>2</sup>

Kobber pressemuffe med skillevæg til 400mm<sup>2</sup> fåtrådige (klasse 2) og mangetrådige (klasse 5+6) Cu-ledere iht. IEC 60228.

Anvendes sammen med Elpress-certificeret System 1300 eller 250, med bakkenr. 38.



Artikelnummer: **7303-103800**

EAN-nummer: **7393487086159**

d (mm): **30**

D (mm): **38**

L (mm): **105**

s (mm): **45**

AWG/MCM Cu: **700 MCM**

mm<sup>2</sup> Cu: **400**