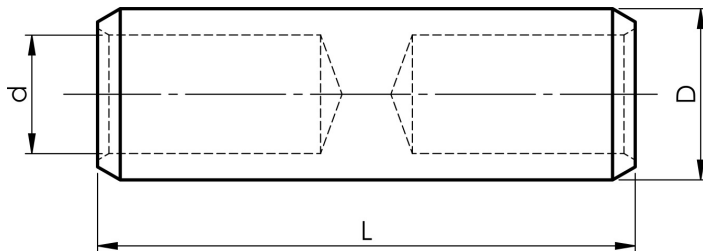


KSF185M

- Materiale: Cu 99,95%, fortinnet Cu/Sn.
- Med skillevæg for at forhindre olielækage.
- For fåtrådige (klasse 2) og mangetrådige (klasse 5+6) Cu-ledere.
- Til mangetrådige Cu-ledere, anbefales kontaktpresning med DUAL-systemet.
- UL-godkendt, DNV-godkendt.



Eksempel på mærkning af KSF-M: 27 185F (Elpress logo er med på mærkningen)

27 = Bakkenr. 185 = mm². F = type KSF til fåtrådige og fleksible ledere.

Kobber pressemuffe med skillevæg til 185 mm² fåtrådige (klasse 2) og mangetrådige (klasse 5+6) Cu-ledere iht. IEC 60228.

Anvendes sammen med Elpress-certificeret System 1300 eller 250, med bakkenr. 27.



Artikelnummer: **7303-103100**

EAN-nummer: **7393487015760**

El-nummer: **2921123996**

d (mm): **21**

D (mm): **27**

L (mm): **74**

s (mm): **32**

AWG/MCM Cu: **350 MCM**

mm² Cu: **185**