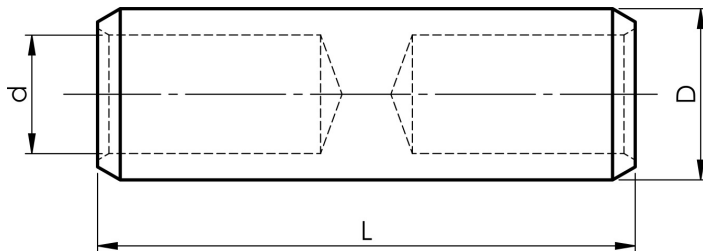


# KSF150M

- Materiale: Cu 99,95%, fortinnet Cu/Sn.
- Med skillevæg for at forhindre olielækage.
- For fåtrådige (klasse 2) og mangetrådige (klasse 5+6) Cu-ledere.
- Til mangetrådige Cu-ledere, anbefales kontaktpresning med DUAL-systemet.
- UL-godkendt, DNV-godkendt.



## Eksempel på mærkning af KSF-M: 25 150F (Elpress logo er med på mærkningen)

25 = Bakkenr. 150 = mm<sup>2</sup>. F = type KSF til fåtrådige og fleksible ledere.

Kobber pressemuffe med skillevæg til 150 mm<sup>2</sup>

fåtrådige (klasse 2) og mangetrådige (klasse 5+6)

Cu-ledere iht. IEC 60228.

Anvendes sammen med Elpress-certificeret System 600, 1300 eller 250, med bakkenr. 25.



Artikelnummer: **7303-103000**

EAN-nummer: **7393487015753**

El-nummer: **2921123983**

d (mm): **19**

D (mm): **25**

L (mm): **64**

s (mm): **28**

AWG/MCM Cu: **300 MCM**

mm<sup>2</sup> Cu: **150**