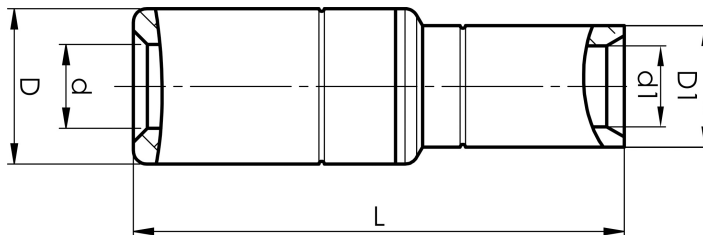


AKS95-25

- Anvendes til samling af Al-ledere og Cu-ledere.
- Rundpresning af Al-ledere kræves.
- Al-forbindelsen skal dornpresses to gange.
Cu-forbindelsen skal crimpes midt mellem
markeringssporet og yderkanten.



Bimetals-samlemuffe til 95 mm² flerkoret (klasse 2) og 120 mm² massive (klasse 1) Al-ledere, og 25 mm² fåtrådige (klasse 2) og mangetrådige (klasse 5+6) Cu-ledere i.h.t. IEC60228.

Anvendes sammen med Elpress-certificeret System 1300 eller 250.



Artikelnummer: **7333-404300**
EAN-nummer: **7393487010109**
El-nummer: **2921119764**

s1 (mm): **17**
d (mm): **12.5**
D (mm): **25**
L (mm): **84**
s (mm): **61**
d1 (mm): **8**
D1 (mm): **11**

AWG/MCM Flerkoret Al: **4/0 AWG**
AWG/MCM Massiv Al: **250**
AWG/MCM Cu: **4 AWG**
mm² Flerkoret Al: **95**
mm² Massiv Al: **120**
mm² Cu: **25**
Skærmleder (mm²): **21-29**