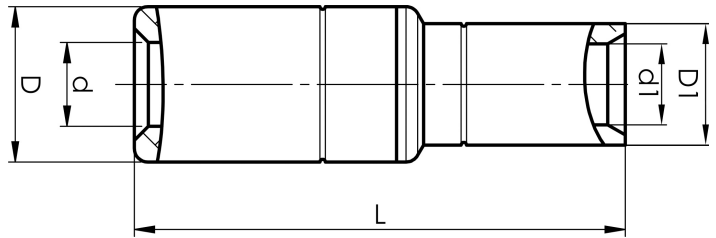


Al/Cu-pressemuffe 16 - 500 mm²

AKS400-300A

- Anvendes til samling af Al-ledere og Cu-ledere.
- Rundpresning af Al-ledere kræves.
- Al-forbindelsen skal dornpresses to gange.
Cu-forbindelsen skal crimpes midt mellem
markeringssporet og yderkanten.



Bimetals-samlemuffe til 400 mm² flerkoret (klasse 2) Al-ledere, og 300 mm² fåtrådige (klasse 2) og mangetrådige (klasse 5+6) Cu-ledere i.h.t. IEC60228.

Anvendes sammen med Elpress-certificeret System 250.



Artikelnummer: **7333-404000**
EAN-nummer: **7393487010079**

s1 (mm): **30**
d (mm): **25**
D (mm): **40**
L (mm): **125**
s (mm): **83**
d1 (mm): **24.5**
D1 (mm): **31.5**

AWG/MCM Flerkoret Al: **700 MCM**
AWG/MCM Cu: **550 MCM**
mm² Flerkoret Al: **400**
mm² Cu: **300**