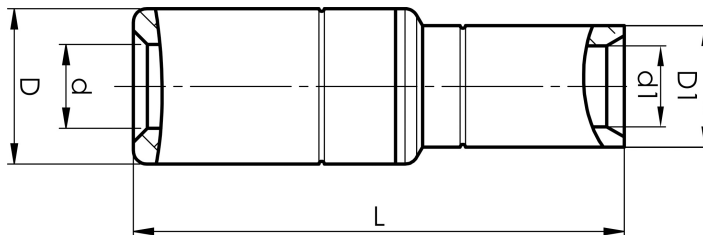


AKS150-120

- Anvendes til samling af Al-ledere og Cu-ledere.
- Rundpresning af Al-ledere kræves.
- Al-forbindelsen skal dornpresses to gange.
Cu-forbindelsen skal crimpes midt mellem
markeringssporet og yderkanten.



Bimetals-samlemuffe til 150 mm² flerkoret (klasse 2) og 185 mm² massive (klasse 1) Al-ledere, og 120 mm² fåtrådige (klasse 2) og mangetrådige (klasse 5+6) Cu-ledere i.h.t. IEC60228.

Anvendes sammen med Elpress-certificeret System 1300 eller 250.



Artikelnummer: **7333-402400**
EAN-nummer: **7393487009912**
El-nummer: **2921119942**

s1 (mm): **35**
d (mm): **15.8**
D (mm): **25**
L (mm): **103.5**
s (mm): **61**
d1 (mm): **17**
D1 (mm): **22**

AWG/MCM Flerkoret Al: **300 MCM**
AWG/MCM Massiv Al: **350 MCM**
AWG/MCM Cu: **250 MCM**
mm² Flerkoret Al: **150**
mm² Massiv Al: **185**
mm² Cu: **120**