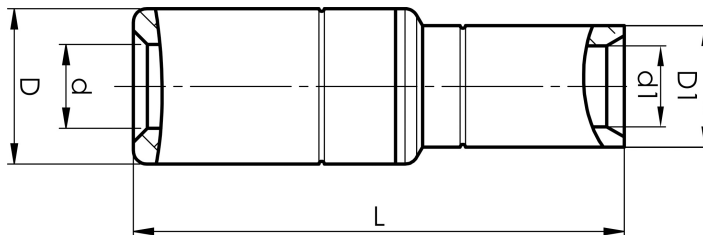


# AKS120-70

- Anvendes til samling af Al-ledere og Cu-ledere.
- Rundpresning af Al-ledere kræves.
- Al-forbindelsen skal dornpresses to gange.  
Cu-forbindelsen skal crimpes midt mellem  
markeringssporet og yderkanten.



Bimetals-samlemuffe til 120 mm<sup>2</sup> flerkoret (klasse 2) og 150 mm<sup>2</sup> massive (klasse 1) Al-ledere, og 70 mm<sup>2</sup> fåtrådige (klasse 2) og mangetrådige (klasse 5+6) Cu-ledere i.h.t. IEC60228.

Anvendes sammen med Elpress-certificeret System 1300 eller 250.



Artikelnummer: **7333-401600**  
EAN-nummer: **7393487009837**  
El-nummer: **2921119845**

s1 (mm): **25**  
d (mm): **14**  
D (mm): **25**  
L (mm): **93**  
s (mm): **61**  
d1 (mm): **13**  
D1 (mm): **17**

AWG/MCM Flerkoret Al: **250 MCM**  
AWG/MCM Massiv Al: **300 MCM**  
AWG/MCM Cu: **2/0 AWG**  
mm<sup>2</sup> Flerkoret Al: **120**  
mm<sup>2</sup> Massiv Al: **150**  
mm<sup>2</sup> Cu: **70**  
Skærmleder (mm<sup>2</sup>): **72-88**