

Al/Cu-kabelsko 16 - 1200 mm²

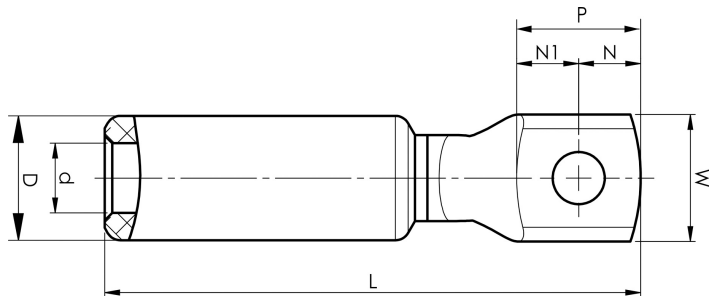
AKK500B-16

- Anvendes til at forbinde Al-ledere til apparatudtag og skinner af Cu, etc.
- Forbindelsen skal dornpresses to gange.

Aluminium kabelsko med kobberlaske til 500 mm² flerkoret (klasse 2) Al-ledere.

Med et M16-hul i lasken.

Anvendes sammen med Elpress-certificeret System 250.



Artikelnummer: **7331-399700**

EAN-nummer: **7393487022386**

W (mm): **42**

t (mm): **10**

N (mm): **21**

N1 (mm): **21**

P (mm): **42**

d (mm): **28**

D (mm): **44**

L (mm): **174**

s (mm): **83**

Skrue: **M16**

AWG/MCM Flerkoret Al: **950 MCM**

mm² Flerkoret Al: **500**