

Al/Cu-kabelsko 16 - 1200 mm²

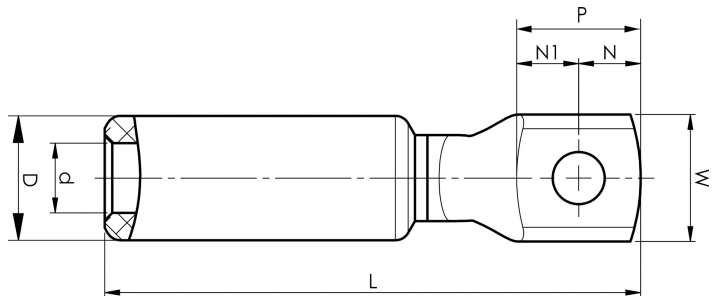
AKK35-12

- Anvendes til at forbinde Al-ledere til apparatudtag og skinner af Cu, etc.
- Rundpresning af leder kræves.
- Forbindelsen skal dornpresses to gange.

Aluminium kabelsko med kobberlaske til 35 mm² flerkoret (klasse 2) og 50 mm² massive (klasse 1) Al-ledere.

Med et M12-hul i lasken.

Anvendes sammen med Elpress-certificeret System 1300 eller 250.



Artikelnummer: **7331-401200**

EAN-nummer: **7393487016781**

El-nummer: **2921118532**

W (mm): **25**

t (mm): **5.8**

N (mm): **12.5**

N1 (mm): **12.5**

P (mm): **25**

d (mm): **8.5**

D (mm): **20**

L (mm): **89**

s (mm): **45**

Skrue: **M12**

AWG/MCM Flerkoret Al: **2 AWG**

AWG/MCM Massiv Al: **1/0 AWG**

mm² Flerkoret Al: **35**

mm² Massiv Al: **50**