

Al/Cu-kabelsko 16 - 1200 mm²

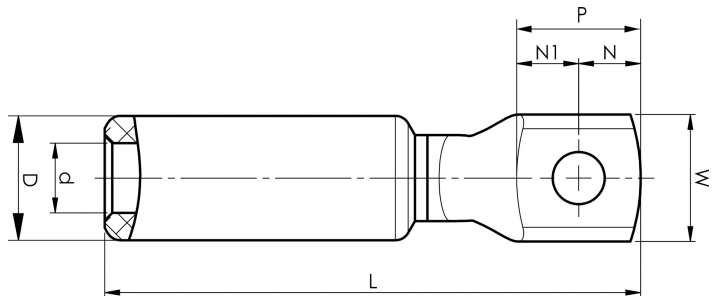
AKK25-12

- Anvendes til at forbinde Al-ledere til apparatudtag og skinner af Cu, etc.
- Rundpresning af leder kræves.
- Forbindelsen skal dornpresses to gange.

Aluminium kabelsko med kobberlaske til 25 mm² flerkoret (klasse 2) og 35 mm² massive (klasse 1) Al-ledere.

Med et M12-hul i lasken.

Anvendes sammen med Elpress-certificeret System 600, 1300 eller 250.



Artikelnummer: **7331-400800**

EAN-nummer: **7393487009332**

El-nummer: **2921118480**

W (mm): **22**

t (mm): **4**

N (mm): **11.5**

N1 (mm): **15.5**

P (mm): **27**

d (mm): **6.8**

D (mm): **13**

L (mm): **75**

s (mm): **29**

Skrue: **M12**

AWG/MCM Flerkoret Al: **4 AWG**

AWG/MCM Massiv Al: **2 AWG**

mm² Flerkoret Al: **25**

mm² Massiv Al: **35**